

Nymmo[®]
DESIGN

Benvenuti nell'universo

Nymo[®]
DESIGN

Progettare e realizzare la sala bagno non è mai stato così emozionante.

I tratti distintivi delle collezioni Nymo sono la versatilità d'arredo, i materiali utilizzati e i colori. La sala da bagno diventa un luogo dove forma e sostanza si completano nelle più innovative soluzioni di design. Nymo significa concretezza, significa alta qualità.

Nymo...emotional design.

Design and build the bathroom it has never been so exciting.

The distinctive features of the Nymo collections are the versatility of furnishings, the materials used and the colors. The bathroom becomes a place where form and substance complement each other in the most innovative design solutions. Nymo means concreteness, means high quality.



Collezione Materica, un prodotto "Sartoriale"

L'universo materico offre una grande varietà di formati e dimensioni. La scelta del giusto rivestimento o del decoro più adatto rappresenta il primo passo per la messa a punto di un progetto architettonico a tutto tondo.

L'effetto coordinato fra piatto doccia, parete e lavabo aumenta il valore estetico dell'insieme. Le versioni in rivestimento decorativo ad effetto materico donano corposità e riproducono perfettamente le caratteristiche della materia prima, rendendolo autentico e piacevole al tatto e alla vista. Per questo motivo, Nymo Design presenta la collezione MATERICA suddivisa in tre aree di finitura:

FOREST – effetti legno
ROCK – effetti pietra naturale
INDUSTRIAL – effetti cemento

Materica Collection, a "Sartorial" product

The material universe offers a wide variety of formats and sizes. The choice of the right coating or the most suitable decoration represents the first step for the development of an all-round architectural project.

The coordinated effect between shower tray, wall and sink increases the aesthetic value of the whole. The versions in decorative coating with a material effect give fullness and perfectly reproduce the characteristics of the raw material, making it authentic and pleasant to the touch and sight. For this reason, Nymo Design presents the MATERICA collection divided into three finishing areas:

FOREST - wood effect
ROCK - natural stone effect
INDUSTRIAL - cement effect

NYMO[®] DESIGN
NYMO[®] DESIGN

Forest



HALIFAX



CANYON



JACKSON



NOGAL

collezione
materica



ANTIBATTERICO
ANTIBACTERIAL



FACILE PULIZIA
EASY TO CLEAN



BASSA POROSITA'
NON-POROUS



FACILE INSTALLAZIONE
EASY TO INSTALL



TAGLIABILE
CAN BE CUT



LEGGERO
LIGHT

collezione
materica

Forest



Forest



ESEMPIO AMBIENTAZIONE FOREST COMPOSTA DA:

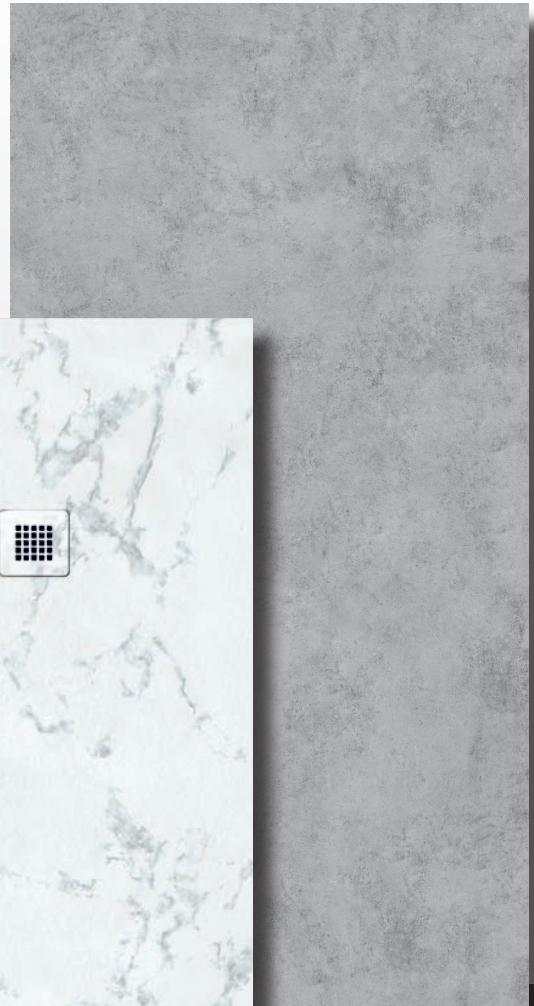
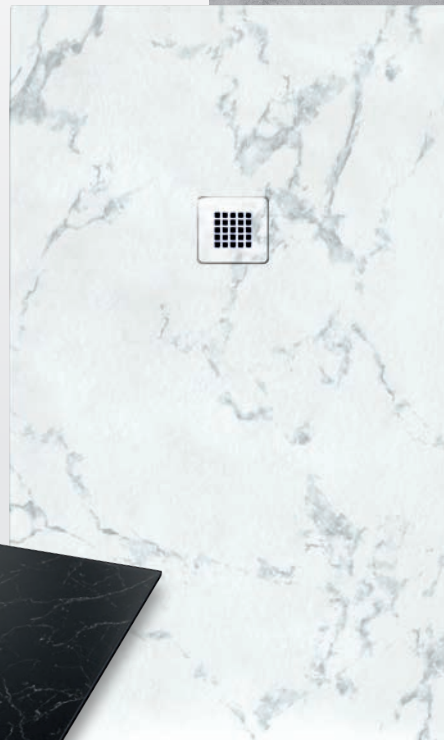
- Piatto doccia/Shower tray fin. Halifax cm 80x120
- Pannelli rivestimento/Decorative panels fin. Halifax cm h 250
- Lavabo Consolle /Washbasin Console fin. Halifax cm 81x46

RADIATORE DESIGN MODELLO GLAM

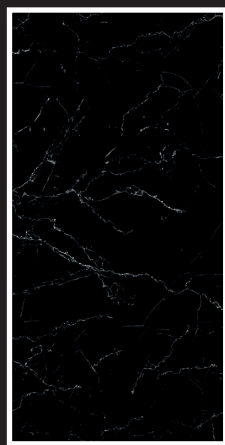
NYMO[®]
DESIGN

NYMO[®] DESIGN
NYMO[®] DESIGN

Rock



CARRARA



MARQUINA



PIETRA



STRATOS

collezione
materica



ANTIBATTERICO
ANTIBACTERIAL



FACILE PULIZIA
EASY TO CLEAN



BASSA POROSITA'
NON-POROUS



FACILE INSTALLAZIONE
EASY TO INSTALL



TAGLIABILE
CAN BE CUT



LEGGERO
LIGHT



ESEMPIO AMBIENTAZIONE ROCK COMPOSTA DA:

- Piatto doccia/Shower tray fin. Carrara cm 90x150
- Pannelli rivestimento/Decorative panels fin. Marquina cm h 250
- Base/Basis fin. Carrara cm 150x46

RADIATORE DESIGN MODELLO VANITY



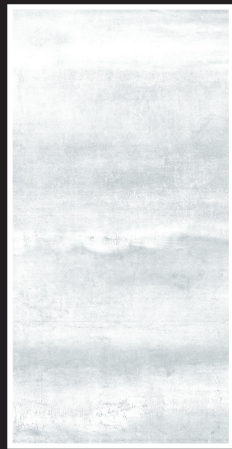
Rock



Industrial



ARENA



ARTIC



CEMENTO



PETROLIO



RAME

collezione
materica



ANTIBATTERICO
ANTIBACTERIAL



FACILE PULIZIA
EASY TO CLEAN



BASSA POROSITA'
NON-POROUS



FACILE INSTALLAZIONE
EASY TO INSTALL



TAGLIABILE
CAN BE CUT



LEGGERO
LIGHT



ESEMPIO DI AMBIENTAZIONE COLLEZIONE MATERICA INDUSTRIAL

- Piatto doccia/Shower tray fin. Petrolio cm 80x120
- Pannelli rivestimento/Decorative panels fin. Petrolio + Cemento cm h 250
- Base/Basis fin. Petrolio cm 80x46

RADIATORE DESIGN MODELLO PRIDE

Industrial





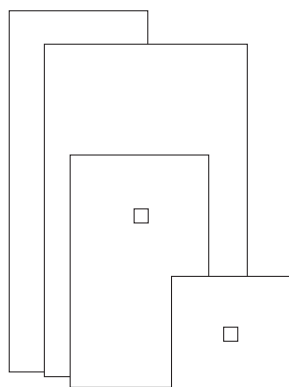
ESEMPIO DI AMBIENTAZIONE BAGNO PUBBLICO INDUSTRIAL COMPOSTA DA:

- Pannelli rivestimento/Decorative panels fin. Rame
- Base/Basis fin. Rame cm 201x46



Industrial

NYMO[®]
DESIGN



COMPOSIZIONE RESINA COMPOSITION RESIN

pannello rivestimento decorative panel

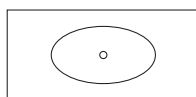
LUNGHEZZA CM 70 / 80 / 100 / 120 / 140 / 160 / 180 / 200 / 240
LARGHEZZA CM 60 / 70 / 80 / 90 / 100 / 120 / 130

piatto doccia shower tray

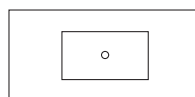
LUNGHEZZA CM 80 / 90 / 100 / 110 / 120 / 130 / 140 / 150 / 160 / 180 / 190 / 200 / 210 / 230 / 240
LARGHEZZA CM 70 / 75 / 80 / 90 / 100 / 120

lavabi consolle wash basin console

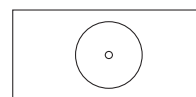
LUNGHEZZA 81 / 121 / 181 / 201
LARGHEZZA 46



VASCA OVALE



VASCA RETTANGOLARE



VASCA TONDA

base con porta asciugamani base with towel rail

LUNGHEZZA 81 / 121
PROFONDITA' 46



base/mensola



LUNGHEZZA 81 / 121 / 181 / 201
PROFONDITA' 46

finiture Forest



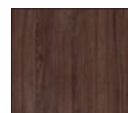
HALIFAX



CANYON



JACKSON



NOGAL

finiture Rock



CARRARA



MARQUINA



PIETRA



STRATOS

finiture Industrial



ARENA



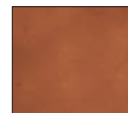
ARTIC



CEMENTO



PETROLIO



RAME

NYMO[®]
DESIGN
DESIGN

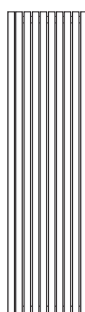
radiatori design

MATERIALE ALLUMINIO

VANITY WHITE mm 380x1800 / 10 elementi

PRIDE ANTRACITE mm 375x1800 / 4 elementi

GLAM BLACK mm 280x1800 / 3 elementi



VANITY



PRIDE



GLAM

PRESENTI PRESSO/VISIT US
HALL 28
STAND D1 - E2



CERTIFICATO
CERTIFIED



NyMo[®] *Emotional Design.*

*Nymo è un marchio concesso in esclusiva
a DianFlex S.r.l. per il mercato italiano.*

info@nymodesign.com
nymodesign.com